



JORNADA

Burgos **Mujer
industria**

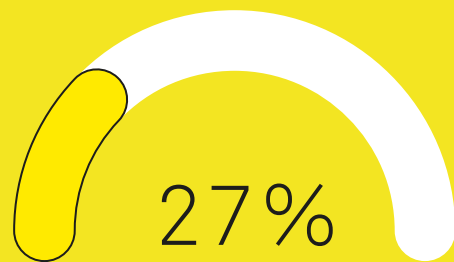
10 TENDENCIAS REALES

DE LA SITUACIÓN DE LAS MUJERES
PROFESIONALES EN LA INDUSTRIA ESPAÑOLA

Introducción

La presencia de la mujer en la industria en España ha aumentado considerablemente en las últimas décadas, reflejando el creciente interés y la participación de las mujeres en la formación STEM (ciencia, tecnología, ingeniería y matemáticas). Aunque aún estamos lejos de poder hablar de un equilibrio de género, principalmente en puestos directivos, las mujeres ocupan cargos decisivos en empresas españolas determinantes para el conjunto de la economía nacional.

Según el informe 'Mujeres e innovación 2024' del Observatorio de Mujeres, Ciencia e Innovación (OMCI) las mujeres representan casi el 27% de la ocupación en el sector de la industria.



La segunda edición de la jornada 'Mujer e industria' se vertebra en tres ejes: sostenibilidad, innovación y emprendimiento. Esto supone, una radiografía del papel de las mujeres en ámbitos relevantes de la industria, destacando sus contribuciones esenciales y explorando las oportunidades en liderazgo en sus respectivas áreas.



Sostenibilidad



Innovación



Emprendimiento



La sostenibilidad es uno de los grandes retos de la industria para garantizar el desarrollo económico y social sin comprometer los recursos. La adopción de prácticas sostenibles en la industria no solo ayuda a reducir el impacto ambiental mediante la disminución de emisiones, el ahorro de energía y la gestión eficiente de residuos, sino que también impulsa la innovación y la competitividad.

01

TENDENCIA 1

Según el informe **"Mujeres e Innovación 2024"** del Observatorio de Mujeres, Ciencia e Innovación (OMCI) y el informe **GEM de Emprendimiento de 2024** destacan que las mujeres tienden a mostrar un mayor interés por tener un impacto social significativo. Este interés se manifiesta en su deseo de crear, inventar e innovar dentro de las compañías, impulsando iniciativas que promuevan la sostenibilidad. Según GEM, el **20% de las mujeres que inician negocios lo hacen con el objetivo de generar un impacto social,** en comparación con el 15% de los hombres.





02

TENDENCIA 2

Esta afirmación es corroborada por **un estudio realizado por PricewaterhouseCoopers y la Asociación Women Action Sustainability**. Tras analizar 50 grandes compañías españolas, el estudio concluyó que, en las comisiones específicas de sostenibilidad, el porcentaje de mujeres ocupando la presidencia se eleva hasta el 52%, mientras que el porcentaje de consejeras alcanza el 46%.

Mujeres ocupando Presidencia de Comisiones de Sostenibilidad	52%
Mujeres consejeras en Comisiones de Sostenibilidad	46%

Según el mismo informe, ambas cifras superan significativamente la presencia femenina en otras comisiones no relacionadas con la sostenibilidad, lo que evidencia un mayor protagonismo de las mujeres en áreas que promueven la responsabilidad ambiental y social dentro de las empresas.





03

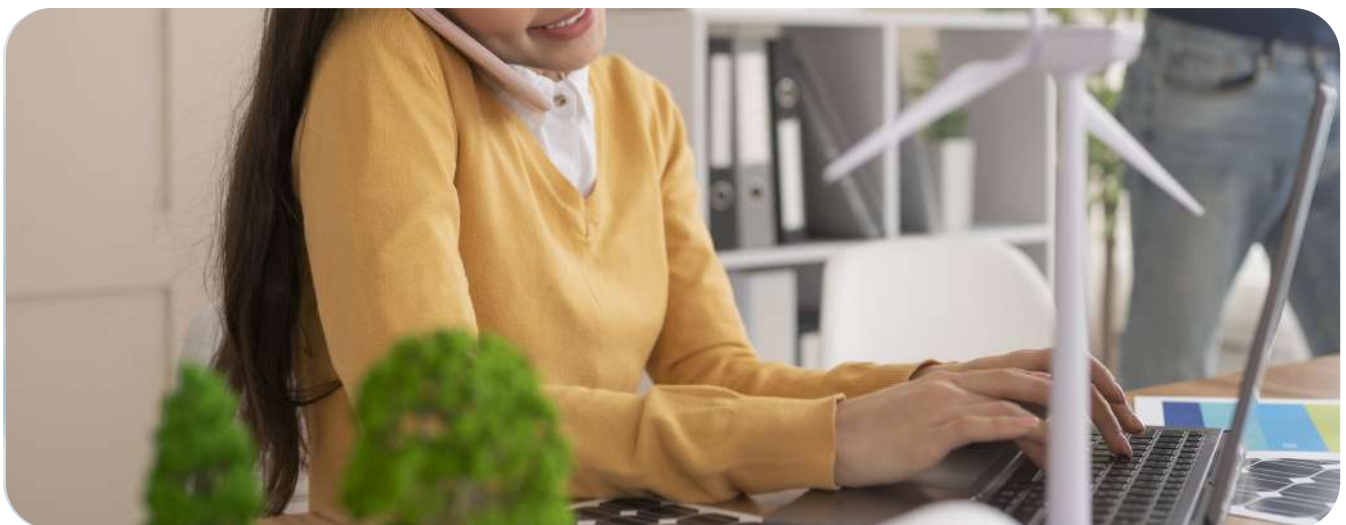
TENDENCIA 3

Según un estudio de POLO positivo, primera aceleradora española de emprendedores y pymes orientada a la industria. Si nos fijamos en **las empresas que conforman el conjunto del selectivo IBEX 35**, se observa que **el 49% de los puestos directivos en el área de sostenibilidad están ocupados por mujeres**. Esta notable representación femenina en roles de liderazgo en sostenibilidad destaca el compromiso que se otorga a la responsabilidad ambiental y social en el ámbito corporativo. (Ver cuadro anexo con el detalle de las empresas).

04

TENDENCIA 4

Según la misma investigación, si se enfoca el análisis exclusivamente a las **empresas industriales que cotizan en el Mercado Continuo de Madrid**, el porcentaje de compañías que tienen al mando a mujeres de sus **departamentos de sostenibilidad es del 47%**. (Ver cuadro anexo con el detalle de las empresas). Este dato refleja un creciente reconocimiento del papel de las mujeres en la promoción de prácticas sostenibles, incluso en sectores tradicionalmente dominados por hombres.





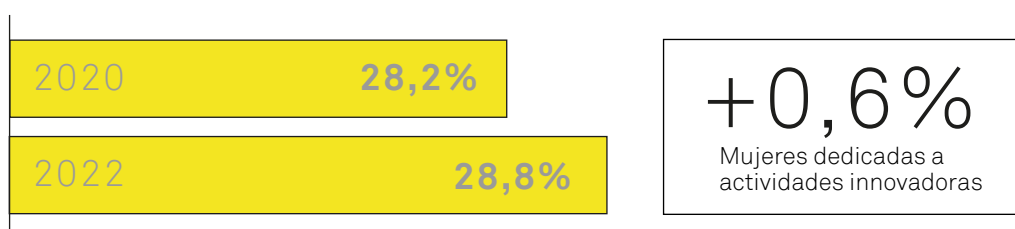
La innovación en la industria es crucial para mantener la competitividad y responder a los rápidos cambios del mercado global. La capacidad de desarrollar nuevas tecnologías, productos y procesos no solo impulsa el crecimiento económico, sino que también mejora la eficiencia y la sostenibilidad. Además, la innovación **facilita la adaptación a nuevas demandas y oportunidades**, permitiendo a las empresas mantenerse a la vanguardia en un entorno en constante evolución.

La combinación de innovación y talento preparado es esencial para garantizar el éxito a largo plazo de la industria, ya que un equipo capacitado y creativo es capaz de implementar y gestionar soluciones innovadoras que fortalezcan la posición de la empresa en el mercado global.

05

TENDENCIA 5

La última encuesta del **Instituto Nacional de Estadística (INE)** sobre Innovación en las Empresas revela que en 2022 el 28,8% del personal interno dedicado a actividades innovadora fueron mujeres, lo que representa un aumento de seis décimas respecto a 2020, cuando el porcentaje era del 28,2%. Este incremento refleja una tendencia positiva hacia una mayor participación femenina en el ámbito de la innovación empresarial.





06

TENDENCIA 6

Aunque el **tamaño de las empresas** influye en su capacidad para emprender proyectos de innovación complejos, este informe del INE también confirma que el porcentaje de mujeres empleadas en estos proyectos no varía significativamente según el tamaño de la empresa. En las pequeñas empresas (con entre 10 y 49 empleados) y medianas empresas (con entre 50 y 249 empleados), algo más del 27% del personal dedicado a la innovación son mujeres. Este porcentaje aumenta ligeramente al 30,7% en las grandes empresas (con 250 o más empleados). Esta distribución indica que, **independientemente del tamaño de la empresa, las mujeres están participando activamente** en las actividades innovadoras, contribuyendo al desarrollo y la implementación de nuevas ideas y tecnologías.





07

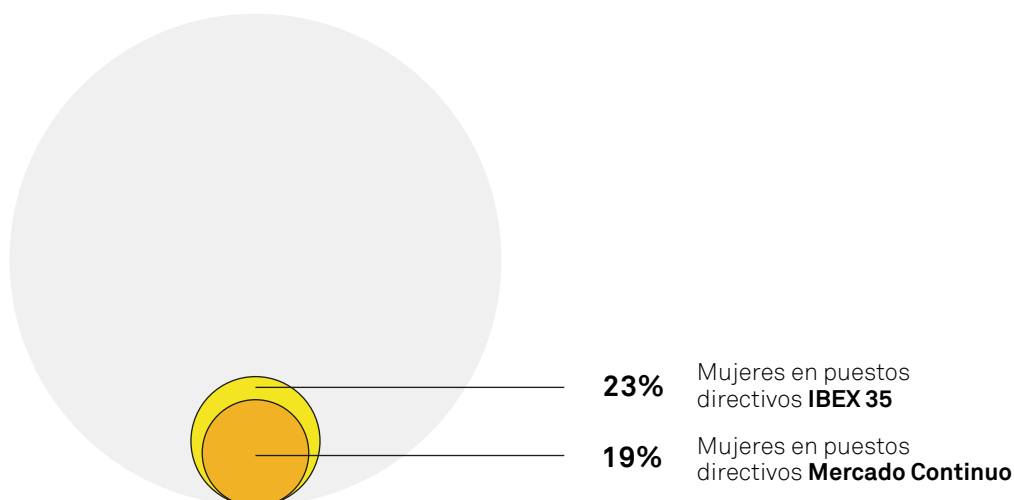
TENDENCIA 7

Según un estudio propio de POLO positivo, en el **IBEX 35**, se observa que el **23%** de los puestos directivos en los departamentos de **Innovación** están liderados por mujeres. Este dato subraya la presencia femenina en roles clave dentro de las principales empresas españolas, reflejando una creciente participación de mujeres en posiciones de liderazgo en el ámbito de la innovación. (Ver cuadro anexo con el detalle de las empresas).

08

TENDENCIA 8

En el **Mercado Continuo**, este porcentaje pierde 1 punto, esto significa que **casi el 20%** de las empresas cuenta con mujeres en puestos **decisivos** sobre la estrategia de innovación de las compañías. Este aumento refleja una tendencia positiva hacia una mayor inclusión de mujeres en roles estratégicos, destacando su influencia en la dirección y desarrollo de iniciativas innovadoras dentro del sector empresarial. (Ver cuadro anexo con el detalle de las empresas).





El emprendimiento en la industria es fundamental para fomentar la innovación abierta, impulsar el crecimiento económico y generar empleo. El espíritu emprendedor estimula la competencia, mejora la calidad de los proyectos y aumenta la eficiencia en el sector. Además, la capacidad de los emprendedores para identificar oportunidades y adaptarse rápidamente a los cambios del mercado contribuye a un entorno empresarial dinámico y resiliente. Al promover nuevas ideas y tecnologías, el emprendimiento no solo potencia el desarrollo industrial, sino que también asegura su sostenibilidad y competitividad a largo plazo.

09

TENDENCIA 9

Según el informe **GEM de Emprendimiento 2024**, que analiza el panorama emprendedor a nivel global, se observa un **incremento significativo en la participación de mujeres en el ámbito del emprendimiento**.

Este informe revela que el porcentaje de mujeres emprendedoras ha experimentado un notable **aumento del 8,8% al 10,9%** durante el año 2023 en comparación con el año anterior.

10

TENDENCIA 10

Según datos recopilados en este informe el porcentaje de mujeres que lideran **iniciativas emprendedoras recientes (TEA)** es comparable al de los hombres, alcanzando un 35%. El impacto de esta paridad en la capacidad de innovación entre géneros va más allá del ámbito empresarial, ya que tiene implicaciones significativas en términos de desarrollo económico y social.



Mujeres responsables de departamentos de innovación y de sostenibilidad de empresas del sector industrial del Mercado Continuo de Madrid

Mercado Continuo

EMPRESAS INDUSTRIALES	DIRECCIÓN DE ACCIÓN SOSTENIBLE	DIRECCIÓN DE INNOVACIÓN
ACCIONA	—	—
ACCIONA ENERGÍA	●	●
ACERINOX	—	—
ACS	●	—
AIRTIFICIAL	—	—
AMPER	●	—
APERAM	—	—
ARCELORMITTAL	●	—
AUDAX RENOVABLES	●	—
AUX FERROCARRILES (CAF)	●	—
AZKOYEN	—	—
CELLNEX	●	—
CIE AUTOMOTIVE	●	●
CLEOP	—	—
DEOLEO	●	●
D. FELGUERA	●	—
DESA	—	—
DOMINION	—	●
EBROFOODS	●	—
ECOENER	—	—
ELECNOR	●	—
ENAGAS	—	—
ENCE	—	—
ENDESA	●	—
ERCROS	●	—
GRUPO EZENTIS	—	—
FCC	—	—
FERROVIAL	—	—

EMPRESAS INDUSTRIALES	DIRECCIÓN DE ACCIÓN SOSTENIBLE	DIRECCIÓN DE INNOVACIÓN
G.A.M.	—	●
GESTAMP	—	●
GREENERGY	●	—
IBERDROLA	—	—
IBERPAPEL	—	—
INDRA	—	●
INNOVATE SOLUTIONS ECOSYSTEM	—	—
LINGOTES ESP	—	—
METROVACESA	●	●
MIQUEL COST.	—	—
NATURGY	—	—
NICOLÁS CORREA	—	—
OHLA	●	—
OPDENERGY	—	—
REDEIA	●	●
REPSOL	●	—
SACYR	●	●
SOLARIA	●	—
SOLTEC	—	—
TEC.REUNIDAS	●	—
TELEFÓNICA (PARTE INDUSTRIAL)	●	—
TUBACEX	●	—
TUBOS REUNIDOS	—	—
VIDRALA	—	—
VISCOFAN	●	—

47%

19%



Mujeres responsables de departamentos de innovación y de sostenibilidad de empresas industriales del IBEX 35

IBEX 35

EMPRESAS INDUSTRIALES	DIRECCIÓN DE ACCIÓN SOSTENIBLE	DIRECCIÓN DE INNOVACIÓN
ACCIONA	—	—
ACCIONA ENERGÍA	●	●
ACERINOX	—	—
ACS	●	—
AENA	●	●
AMADEUS	—	—
ARCELORMITTAL	●	—
BANCO SABADELL	●	●
BANCO SANTANDER	—	●
BANKINTER	—	—
BBVA	—	—
CAIXABANK	—	●
CELLNEX	●	—
COLONIAL	—	—
ENAGAS	—	—
ENDESA	●	—
FERROVIAL	—	—
FLUIDRA	●	—

EMPRESAS INDUSTRIALES	DIRECCIÓN DE ACCIÓN SOSTENIBLE	DIRECCIÓN DE INNOVACIÓN
GRIFOLS	—	—
IAG	—	—
IBERDROLA	—	—
INDITEX	—	—
INDRA	—	●
LOGISTA	●	—
MAPFRE	●	—
MELIÁ	●	—
MERLIN PROPERTIES	—	—
NATURGY	—	—
REDEIA	●	●
REPSOL	●	—
ROVI	●	—
SACYR	●	●
SOLARIA	●	—
TELEFÓNICA	●	—
UNICAJA	—	—

49%

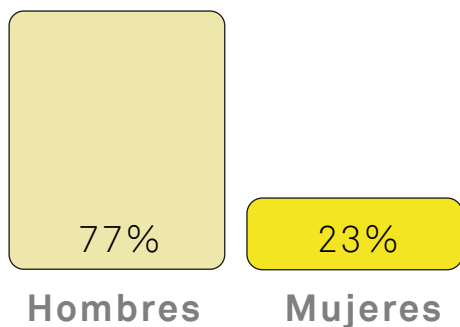
23%



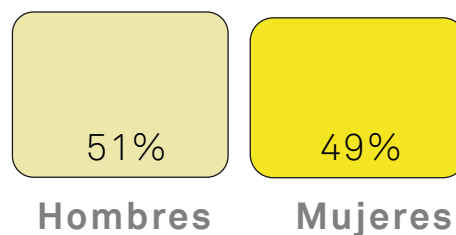
Mujeres responsables de departamentos de innovación y de sostenibilidad del IBEX 35 y del sector industrial del Mercado Continuo de Madrid

IBEX35

DIRECCIÓN DE INNOVACIÓN



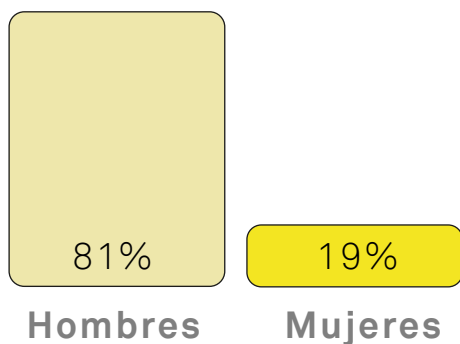
DIRECCIÓN DE ACCIÓN SOSTENIBLE



Mercado Continuo

EMPRESAS DEL SECTOR INDUSTRIAL

DIRECCIÓN DE INNOVACIÓN



DIRECCIÓN DE ACCIÓN SOSTENIBLE

